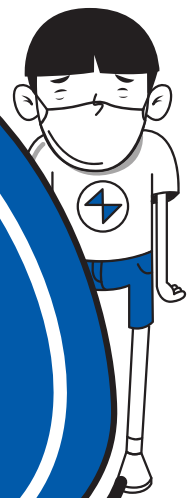
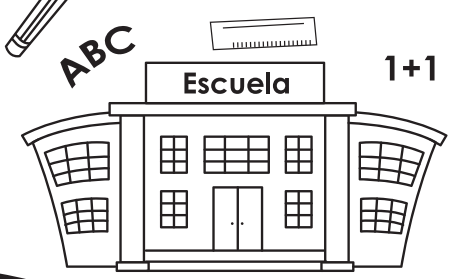
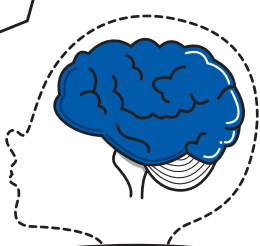
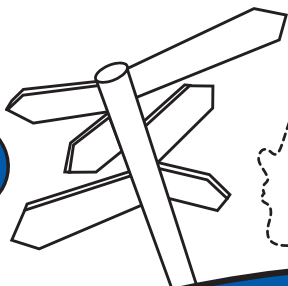


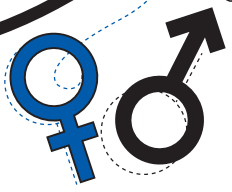
你好 34，因它是 3

2 + 2 = 嗨



**ES UN MITO,
Y NO
LO PERMITO.**

Juntos por la inclusión de las personas
con discapacidad cognitiva



INTRODUCCIÓN

La condición de las personas con discapacidad cognitiva, resulta incomprendible para muchos de nosotros, lo que hace que surjan un gran número de mitos alrededor de ellos para dar explicación a las circunstancias que no entendemos. Las personas con síndrome de Down y discapacidad cognitiva, tienen el derecho a ser respetadas, valoradas e incluidas en nuestra sociedad con su propio nivel de independencia, autodeterminación y sentido de pertenencia, y en la Fundación Síndrome de Down del Caribe trabajamos por el cumplimiento de este derecho.

Este libro es una invitación a informarnos y a emprender acciones, evitando la propagación de estos mitos, que limitan las posibilidades de participación de esta población cuyo futuro está también en tus manos.

¡La diferencia la hace uno!

Fundown Caribe



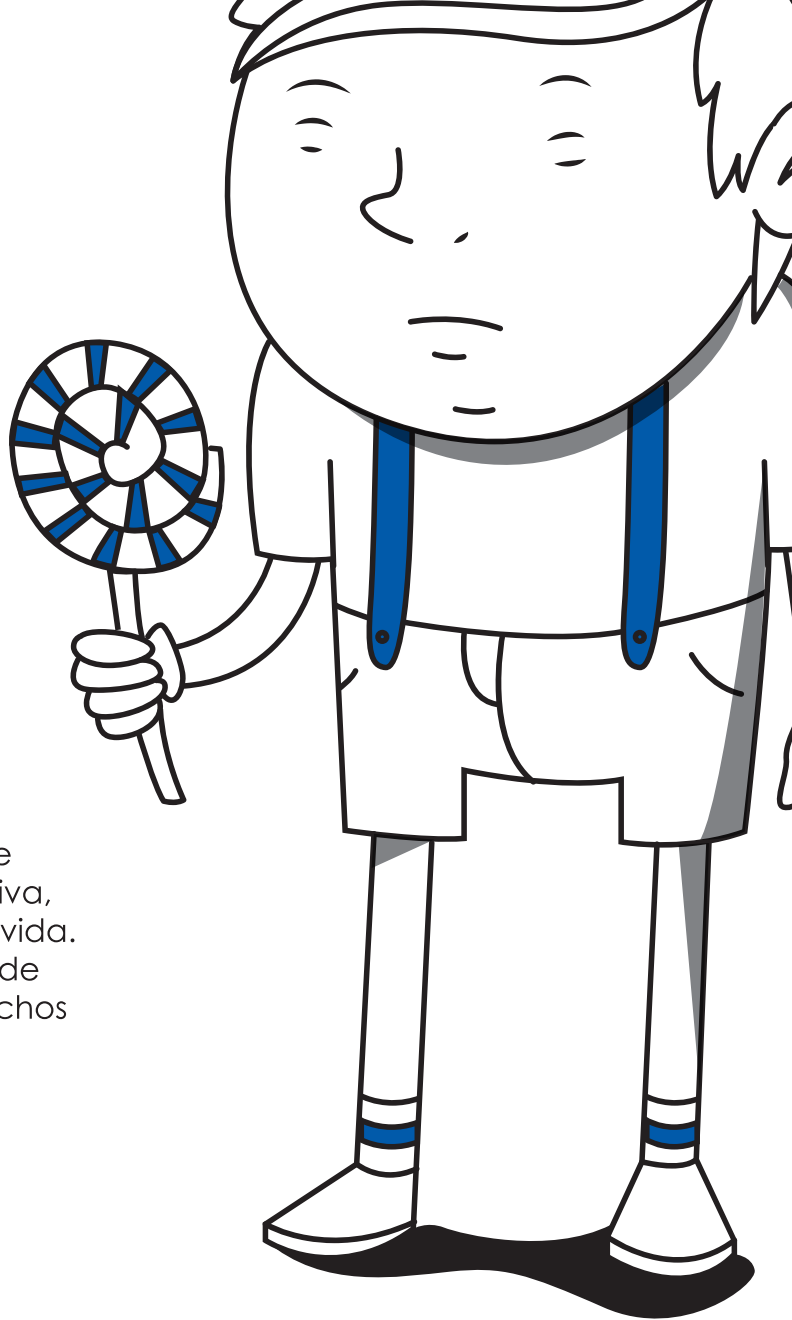
LAS PERSONAS CON SÍNDROME DE DOWN Y DISCAPACIDAD COGNITIVA:

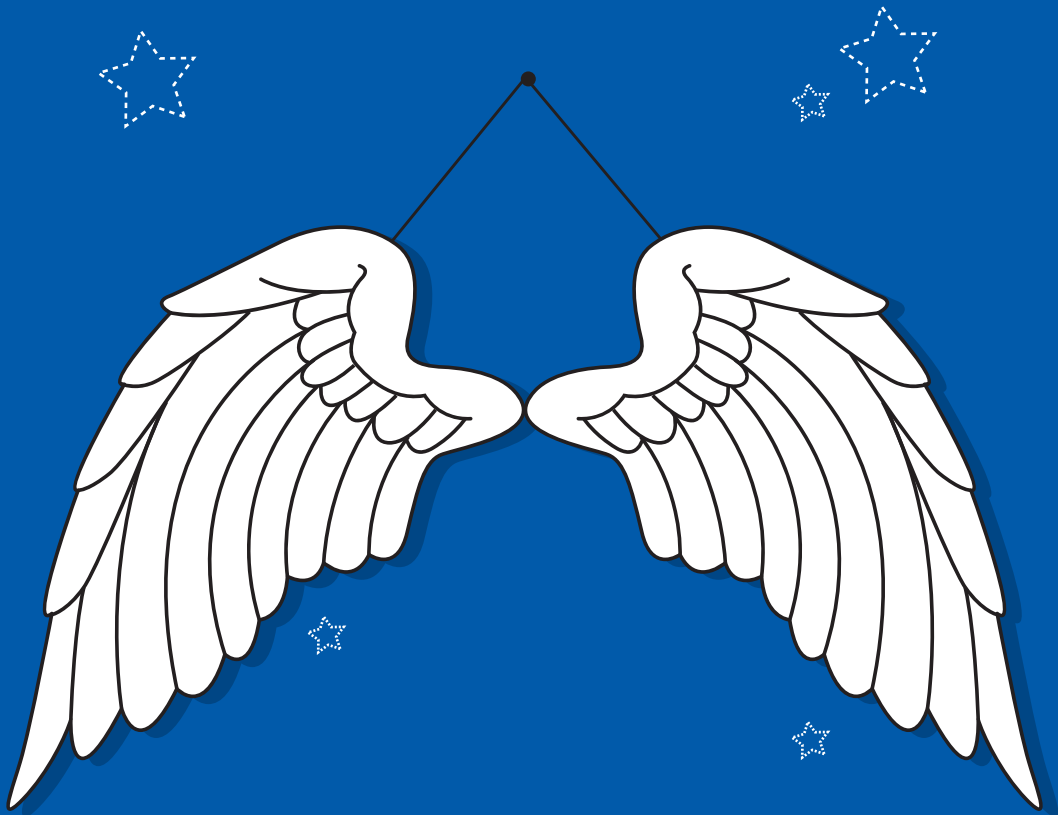
MITO

Son eternos niños.

VERDAD

Las personas con síndrome de Down y discapacidad cognitiva, no son niños durante toda su vida. Se les debe dar un trato acorde con su edad, deberes y derechos como ciudadanos.





MITO

Son ángeles
y niños especiales.

VERDAD

Son personas como todos, con aciertos
y errores. Este tipo de etiquetas solo
generan segregación y crean barreras
para su participación.



MITO

Deben ser matriculados en colegios especiales o en clases separadas.

VERDAD

Para facilitar su aprendizaje y por derecho deben ser incluidos en aulas regulares.

你好 34，因它是 3

$2 + 2 =$ 嗨

??

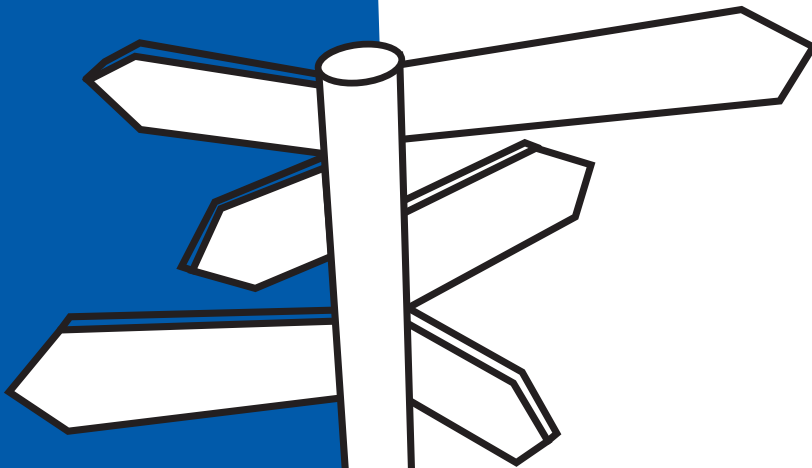
MITO

No pueden aprender.

VERDAD

Todos pueden aprender,
pero su proceso es diferente
y a otro ritmo.



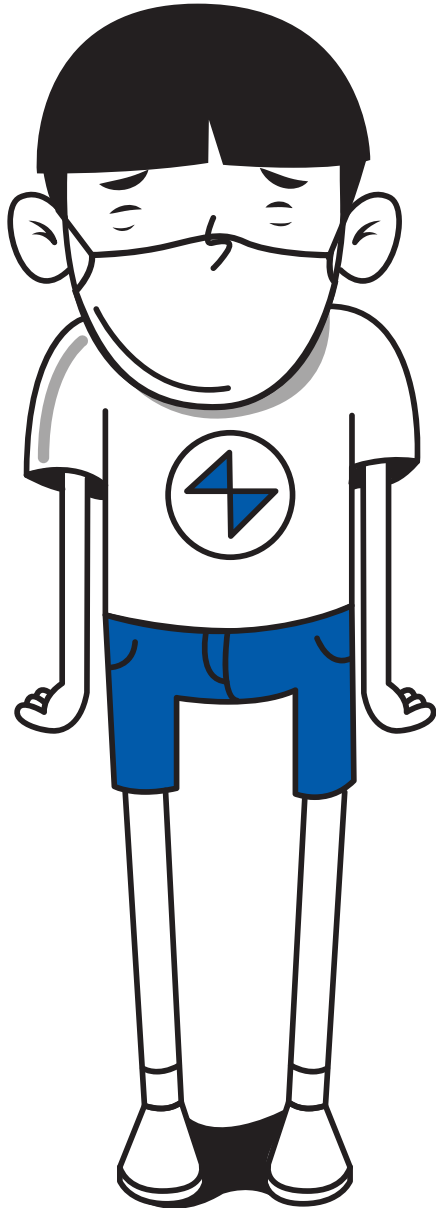


MITO

Les es imposible tomar decisiones.

VERDAD

Todos tienen capacidad de decisión, pero en algunas oportunidades necesitan de apoyo para hacerlo.



MITO

Están enfermos.

VERDAD

La discapacidad cognitiva es una condición, no una enfermedad. Permanecerá en la persona durante toda su vida.

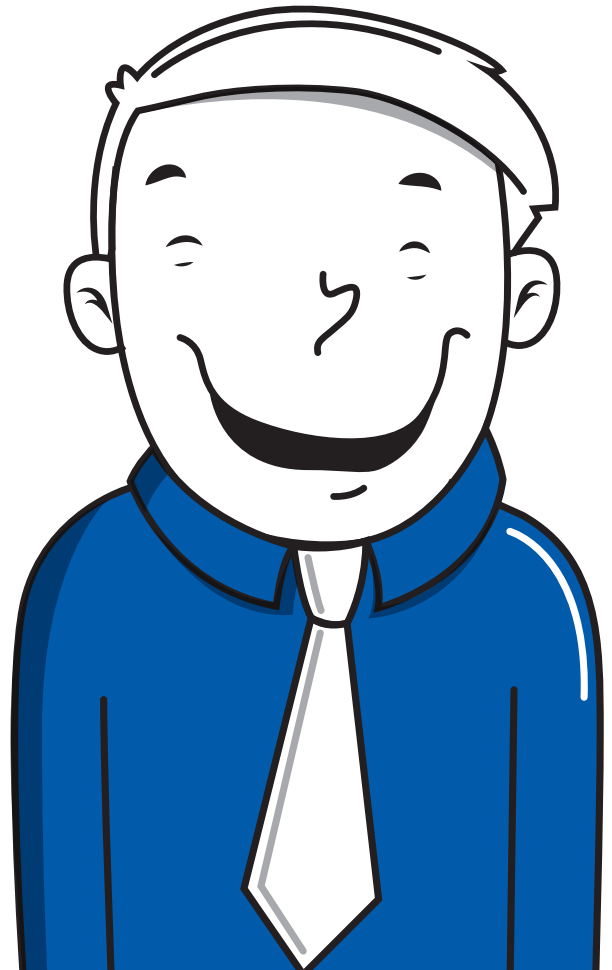


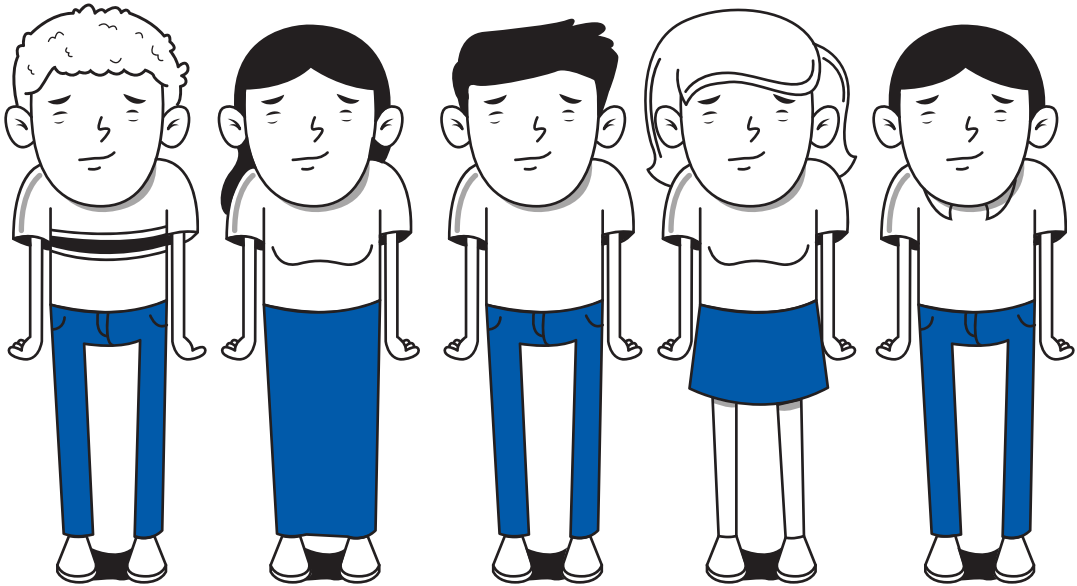
MITO

Siempre están felices y sonrientes.

VERDAD

Al igual que cualquier persona, experimentan todas las emociones.





MITO

Son todos iguales.

VERDAD

Cada persona es única, con sus propias fortalezas y necesidades.



MITO

Todos son tiernos, cariñosos y algunos son agresivos.

VERDAD

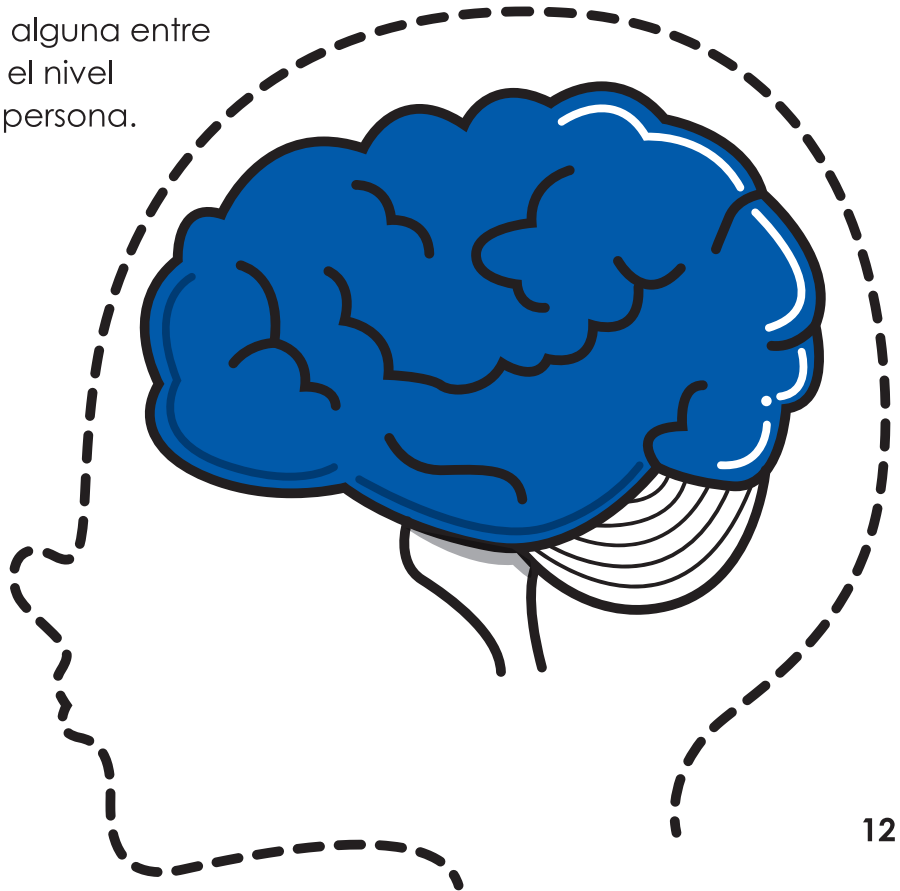
Se trata de generalizaciones falsas, su nivel de interacción social está mediado por su entorno.

MITO

Su compromiso cognitivo está marcado por sus rasgos físicos.

VERDAD

No existe relación alguna entre los rasgos físicos y el nivel cognitivo de una persona.



MITO

Son muy artísticos.

VERDAD

Cada uno tiene capacidades y gustos diferentes que desarrollan en la medida en que se potencien las habilidades.





MITO

Mueren jóvenes.

VERDAD

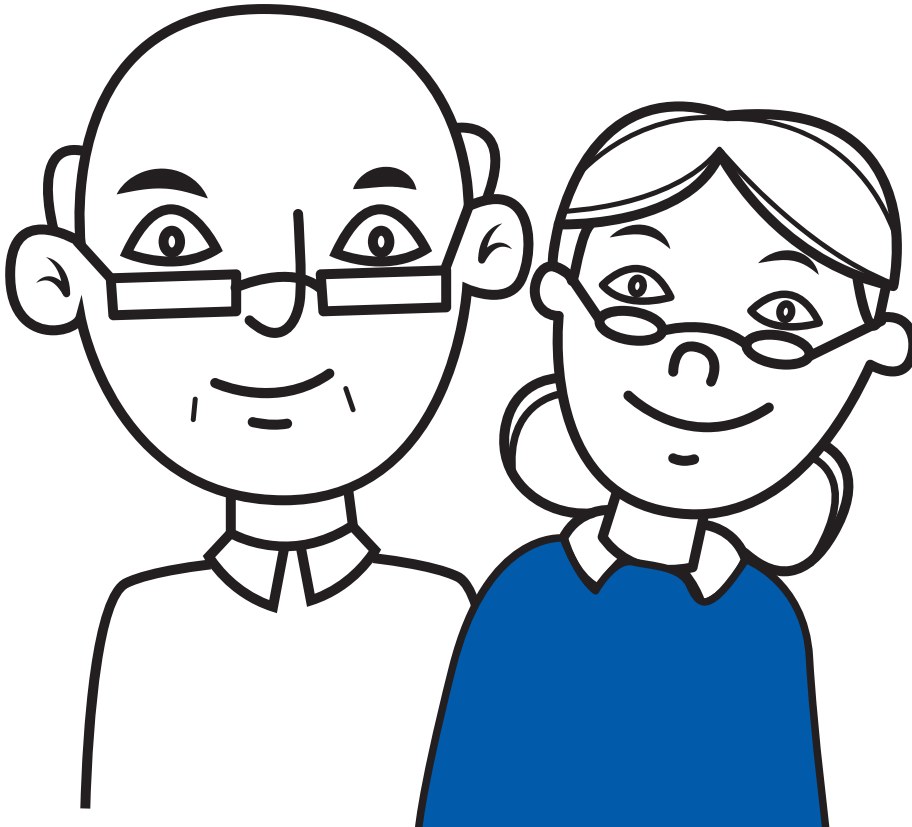
Su expectativa de vida es hoy,
similar a la de cualquier
persona regular.

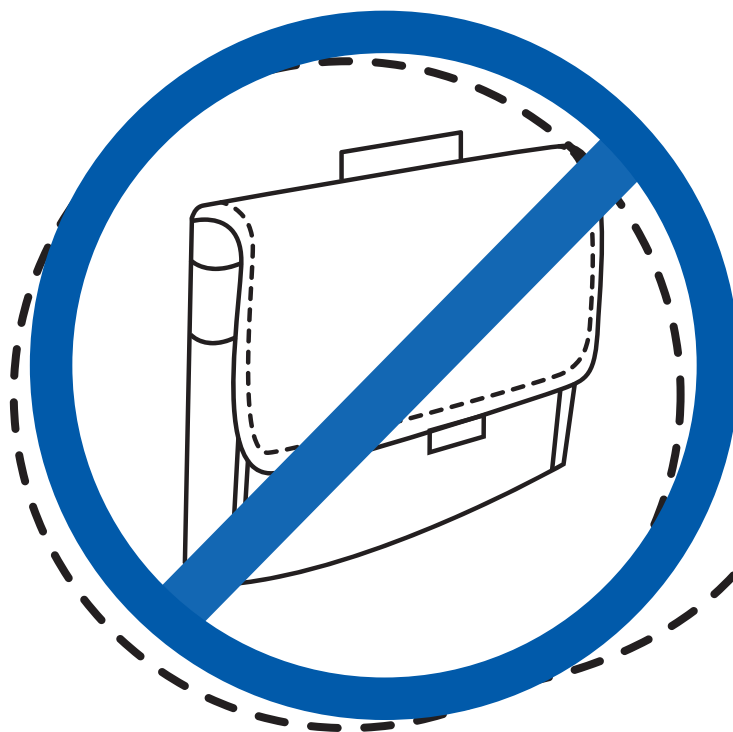
MITO

Las personas con síndrome de Down nacen de padres mayores.

VERDAD

El riesgo aumenta con la edad, pero el 80 % de los niños nacen de padres menores de 35 años.





MITO

No pueden trabajar.

VERDAD

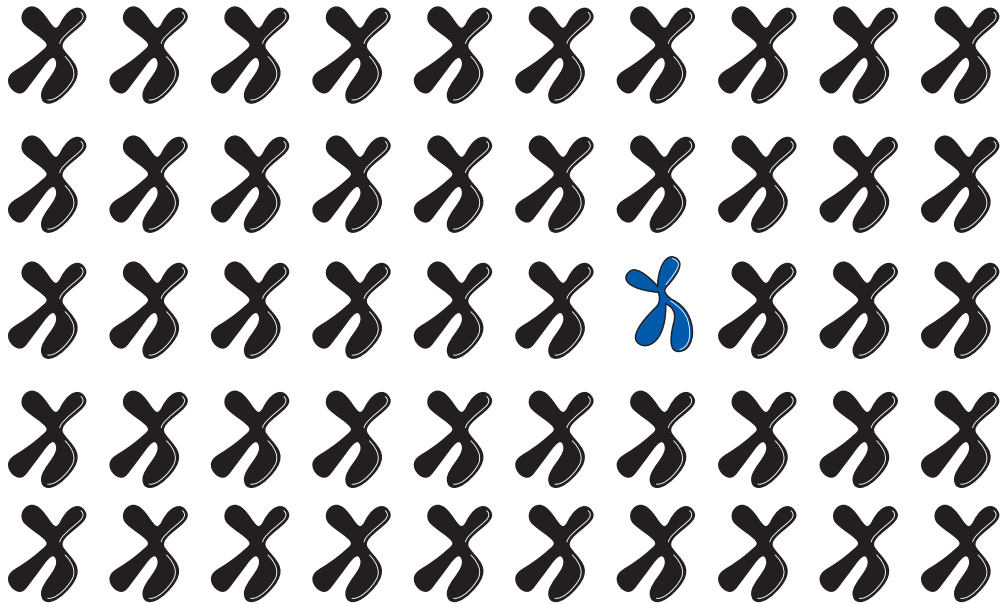
Tienen la capacidad de realizar trabajos con el apoyo requerido.

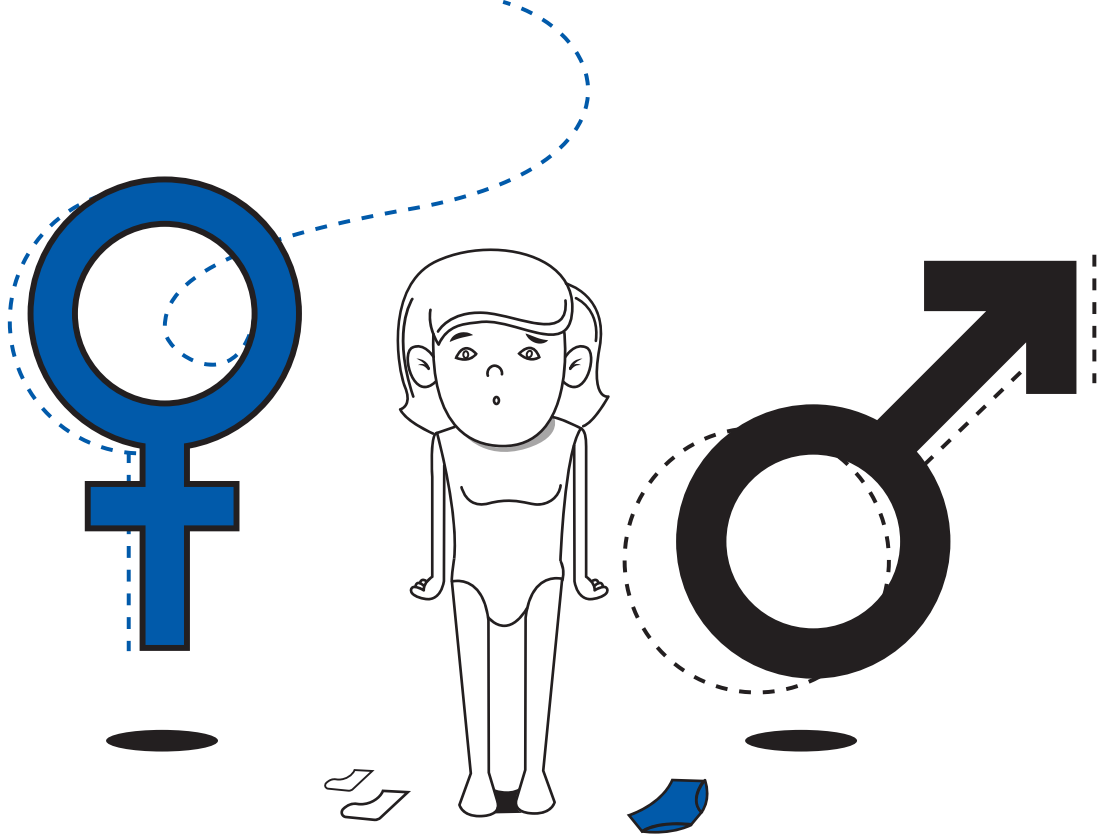
MITO

El síndrome de Down es una condición rara.

VERDAD

Es una condición genética frecuente que ocurre en 1 de cada 800 niños nacidos vivos aproximadamente.





MITO

Son asexuados o hipersexuados.

VERDAD

Todas las personas con discapacidad cognitiva tienen deseos sexuales y necesidades como cualquier persona. Es necesario ofrecerles orientación.



¿QUÉ ES DISCAPACIDAD?

"La discapacidad es un concepto que evoluciona y que resulta de la interacción entre las personas con deficiencias y barreras, debidas a la actitud y al entorno que evitan su participación plena y efectiva en la sociedad, en igualdad de condiciones con los demás".

Convención de la ONU, 2006

¿QUÉ ES LA DISCAPACIDAD COGNITIVA?

La discapacidad cognitiva no es una enfermedad. Es una condición de vida que se manifiesta con limitaciones significativas en el funcionamiento intelectual como: el razonamiento, el lenguaje, la comprensión, la resolución de problemas y en la adaptación social. Sus grados están dados en función del nivel de apoyo que el individuo requiera para desenvolverse en su entorno.



¿QUÉ PUEDES HACER PARA AYUDAR?

Infórmate

Antes de dar una opinión sobre algo que desconoces, busca información, pregunta a quienes sepan del tema. No repitas lo que todos dicen sin comprobarlo, tu actitud puede hacer una gran diferencia.

Sensibiliza

Comparte esta información con otras personas de tu entorno, con ello ya estás haciendo un gran aporte.



Transforma

Multiplica el impacto de lo que has aprendido llevándolo a la práctica. Ofrece un trato respetuoso y digno a las personas con discapacidad con quienes tengas contacto. Propicia espacios para compartir actividades con ellos, son ciudadanos como tú y es importante que se sientan parte de nuestra comunidad.

Corrige

Cuando escuches a otras personas expresarse de forma inadecuada acerca de una persona con síndrome de Down o discapacidad cognitiva, haz las aclaraciones necesarias, así evitarás que la información errada siga circulando.

LO QUE DEBES SABER, LO QUE DEBES DECIR.

El lenguaje que utilizamos para referirnos y escribir sobre las personas con discapacidad influye en la manera como ellas son percibidas socialmente, por lo cual es importante que sea exacto e inofensivo. Te invitamos a tomarte un momento para enriquecer tu vocabulario y asegurarte de utilizar los términos adecuados.

EXPRESIÓN INCORRECTA

EXPRESIÓN CORRECTA

Discapacitado Enfermo	Persona con discapacidad
Mongólico Down Especial Retardado mental Enfermo mental Bobo Tonto	Persona con síndrome de Down Persona con discapacidad intelectual Persona con discapacidad cognitiva
Enano	Persona de talla baja Persona con acondroplasia
(El) ciego	Persona ciega Persona con discapacidad visual
Semividente	Persona con baja visión
(El) sordo	Persona sorda
Loco Demente Loquito	Persona con discapacidad psicosocial
Mudo Sordomudo	Persona con discapacidad auditiva Persona con discapacidad sensorial
Inválido – minusválido Tullido Lisiado Paralítico	Persona con discapacidad física
Confinado a una silla de ruedas	Persona usuaria de silla de ruedas
Sufre o padece de una discapacidad	Tiene una discapacidad
Defecto de nacimiento	Discapacidad congénita Persona con discapacidad congénita

Esta publicación hace parte del programa institucional de toma de conciencia de FUNDOWN CARIBE, entidad privada sin ánimo de lucro, que promueve la inclusión de las personas con síndrome de Down y discapacidad cognitiva en la Costa Caribe colombiana.

Este proyecto nace de la necesidad de transformar imaginarios y dar a conocer una imagen real y positiva de las personas con síndrome de Down y discapacidad cognitiva.

Fundación Síndrome de Down del Caribe.
FUNDOWN CARIBE
Teléfono: 3794622 - celular: 320 566 8693
www.fundowncaribe.org
fundowncaribe@hotmail.com
Barranquilla, Colombia



Fundown
Caribe



No se permite la reproducción total o parcial de este libro ni su incorporación a un sistema informático. Tampoco su transmisión en cualquier forma o por cualquier medio, sea este electrónico, mecánico, por fotocopia u otros métodos, sin el permiso previo y por escrito de los titulares del copyright© FUNDOWN CARIBE. Títulos y textos de la obra original FUNDOWN CARIBE.